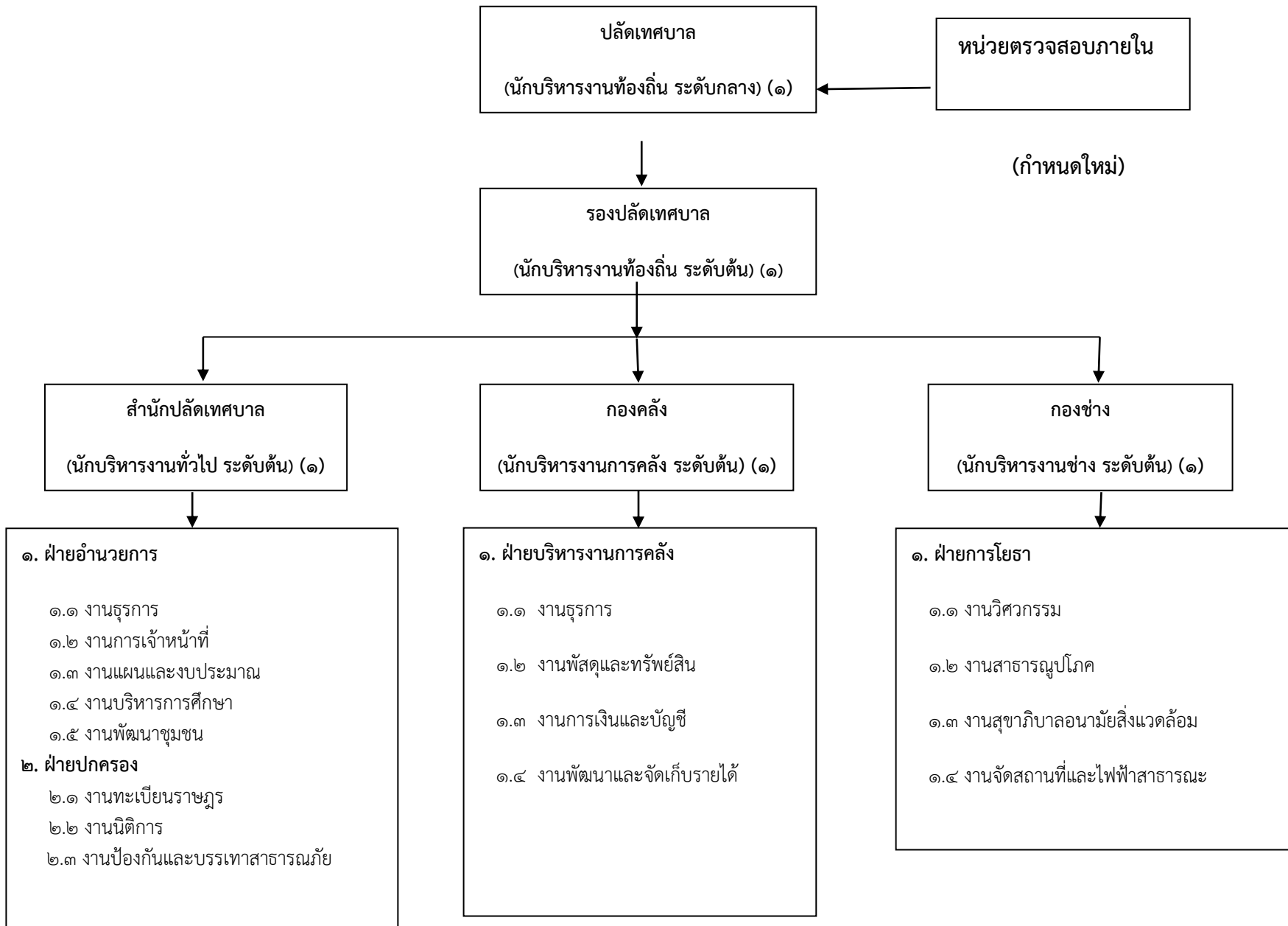
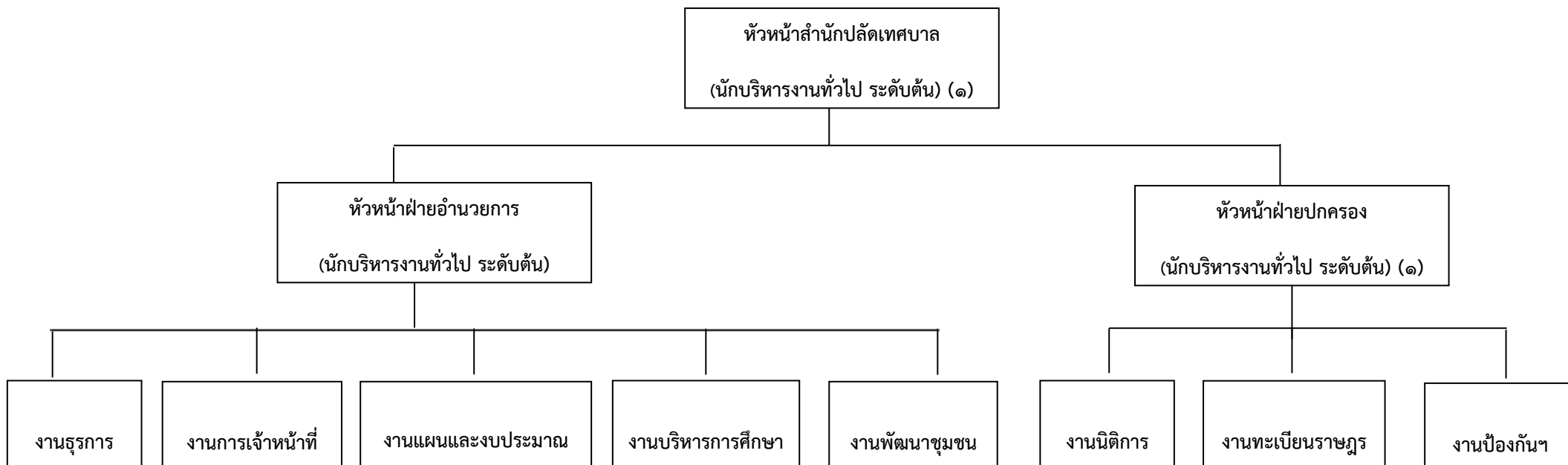


กรอบโครงสร้างส่วนราชการของเทศบาลตำบลโคกสูงสัมพันธ์



โครงสร้างสำนักปลัดเทศบาล



- เจ้าพนักงานธุรการ(ปง.) (๑) - นักทรัพยากรบุคคล(ปก.) (๑) - นักวิเคราะห์นโยบายและแผน(ชก.) (๑) - นักวิชาการศึกษา(ชก.) (๑) - เจ้าพนักงานพัฒนาชุมชน(ชง.) (๑) - นิติกร (ชก.) (๑) - นักจัดการงานทะเบียนฯ(ชก.) (๑) - เจ้าพนักงาน
- นักจัดการงานทะเบียนฯ(ปก.) (๑) ป้องกันฯ (ชง.) (๒)

ลูกจ้างประจำ

- นักการ (๑)
- พนง.ขับรถ (๑)
- พนง.เทศกิจ(๑)

พนักงานจ้างทั่วไป

- คนงาน (๖)

ศูนย์พัฒนาเด็กเล็กบ้านสัมพันธ์

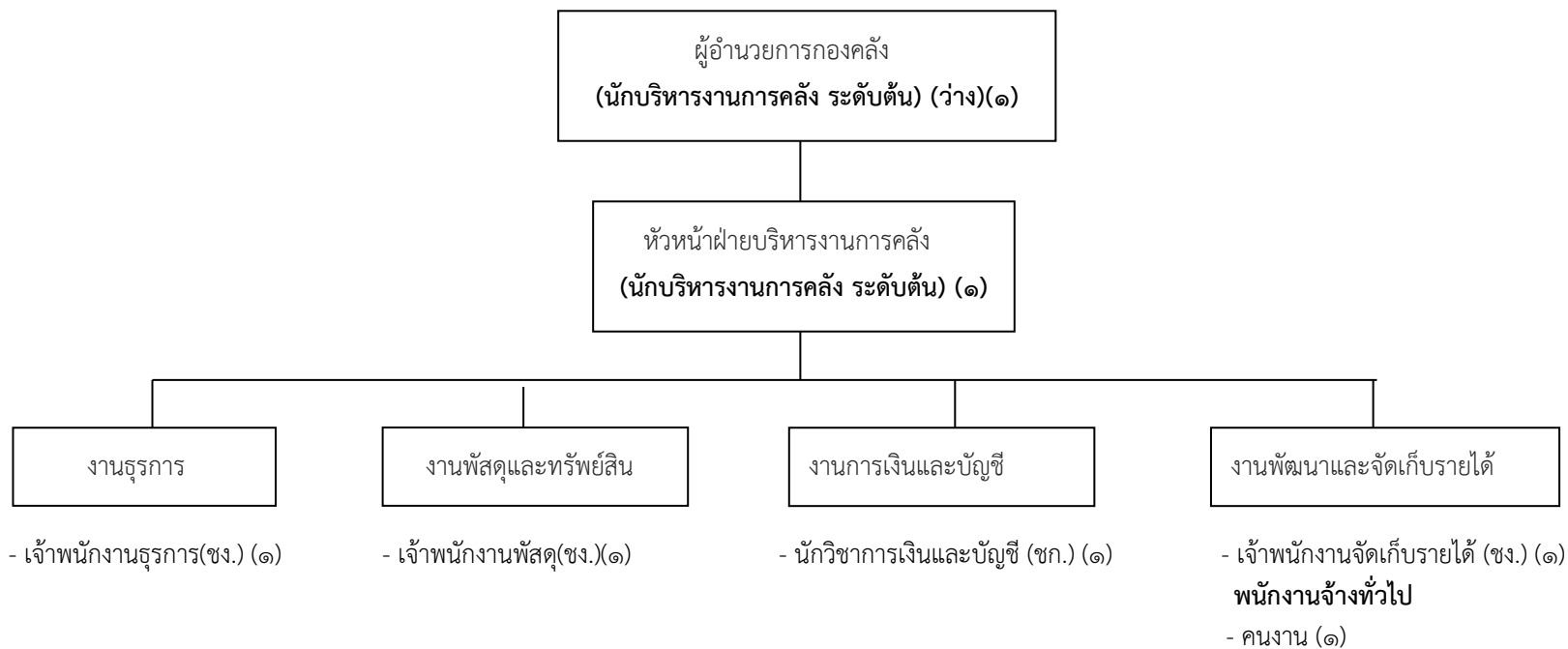
- ครูผู้ดูแลเด็ก (ว่าง)
- ผู้ดูแลเด็ก (๓)

ลูกจ้างประจำ

- ผู้ดูแลเด็ก (๑)

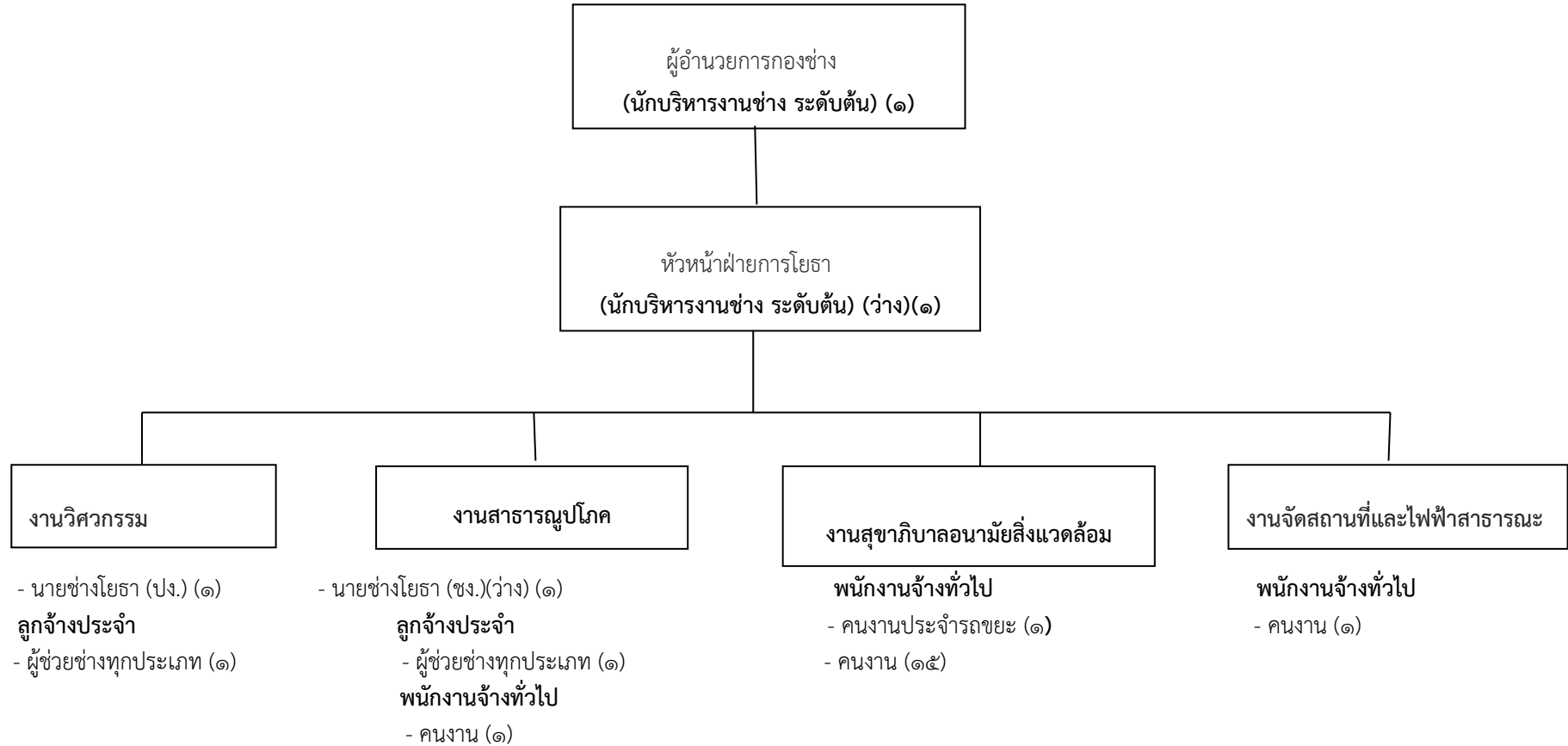
ระดับ	อำนวยการท้องถิ่น			วิชาการ				ทั่วไป			ลูกจ้างประจำ	พนักงานจ้าง		รวม
	ต้น	กลาง	สูง	ปฏิบัติการ	ชำนาญการ	ชำนาญการพิเศษ	เชี่ยวชาญ	ปฏิบัติงาน	ชำนาญงาน	อาวุโส		ภารกิจ	ทั่วไป	
จำนวน	๓	-	-	๒	๔	-	-	๑	๓	-	๔	๓	๖	๒๘

โครงสร้างองค์กร



ระดับ	อำนาจการท้องถิ่น			วิชาการ				ทั่วไป			ลูกจ้างประจำ	พนักงานจ้าง		รวม
	ต้น	กลาง	สูง	ปฏิบัติการ	ชำนาญการ	ชำนาญการพิเศษ	เชี่ยวชาญ	ปฏิบัติงาน	ชำนาญงาน	อาวุโส		ภารกิจ	ทั่วไป	
จำนวน	๑	-	-	-	๑	-	-	-	๓	-	-	-	๑	๖

โครงสร้างกองช่าง



ระดับ	อำนาจการท้องถิ่น			วิชาการ				ทั่วไป			ลูกจ้างประจำ	พนักงานจ้าง		รวม
	ต้น	กลาง	สูง	ปฏิบัติการ	ชำนาญการ	ชำนาญการพิเศษ	เชี่ยวชาญ	ปฏิบัติงาน	ชำนาญงาน	อาวุโส		ภารกิจ	ทั่วไป	
จำนวน	๑	-	-	-	-	-	-	๑	-	-	๒	-	๑๘	๒๒

